

# NATURPARK



# RANGER TOUREN

# 2023



[naturparkinfo.de](http://naturparkinfo.de)



2023



## Deine Checkliste

- ✓ Unsere **Exkursionen sind kostenlos**, außer Touren mit Verköstigung oder Materialkosten
- ✓ Alle Exkursionen mit **Anmeldung, bis 3 Tage vorher** (Tel., Mail)
- ✓ Für manche Aktionen muss man sich **früher anmelden** (s. Infos)
- ✓ Bei allen Wanderungen bitte an **festes Schuhwerk** denken
- ✓ An sonnigen Tagen bitte **Sonnenschutz** nicht vergessen
- ✓ Eine Flasche **Wasser** sollte nie fehlen
- ✓ Bei längeren Exkursionen ausreichend **Proviand** mitnehmen
- ✓ Bei unsicherem Wetter ist **regenfeste Kleidung** einzupacken
- ✓ Denk dran, dich nach der Wanderung zu Hause **nach Zecken abzusuchen**

Informiere dich auf unserer Internetseite, ob die Exkursion möglicherweise ausfällt.

 [www.naturparkinfo.de](http://www.naturparkinfo.de)



2023



## Unsere Ranger-Touren im Naturpark

**Unsere fünf Ranger\*innen des Naturparks Fränkische Schweiz – Frankenjura möchten die einzigartige Natur für dich erlebbar machen und dich mit auf Tour nehmen.**

Gehe auf Entdeckungstour zu einzigartigen Orten des Naturparks und begleite dabei unsere Ranger und Gebietskenner. Im nördlichen Frankenjura gibt es neben Höhlen, sagenhaften Wäldern, Felsen, Ruinen und anderen geschichtsträchtigen Orten auch eine Vielfalt an uralten Gaststätten zu entdecken. Auf den Spuren seltener Pflanzen und Tiere zeigen dir die Ranger Naturschönheiten bei Tages- und Nachtexkursionen.

Wir sehen uns im Naturpark!  
Die Naturpark-Ranger freuen sich auf dich!



2023



## Infos und Anmeldungen

Bei Fragen und Anmeldungen wende dich an den zuständigen Ranger/die zuständige Rangerin:

Christine Berner

✉ christine.berner@naturparkinfo.de

☎ 0171 271 226 2 \_\_\_\_\_



Dr. Melanie Chisté

✉ melanie.chiste@naturparkinfo.de

☎ 0151 408 035 78 \_\_\_\_\_



Julia Dummert

✉ julia.dummert@naturparkinfo.de

☎ 0151 414 016 89 \_\_\_\_\_



Martin Kreisel

✉ martin.kreisel@naturparkinfo.de

☎ 0151 414 045 04 \_\_\_\_\_



Johannes Stemper

✉ johannes.stemper@naturparkinfo.de

☎ 0151 414 076 38 \_\_\_\_\_



2023



## Erklärung der Symbole



Mit dem ÖPNV erreichbar



Für Familien geeignet



Extra für Kinder  
(bitte erreichbaren Kontakt mit angeben)



Mit Einkehr



Brotzeit mitbringen



Taschenlampe einpacken



Fernglas einpacken

VGN



## VGN-Gewinnspiel

Bei den Exkursionen mit dem -Symbol kannst du, wenn du mit dem ÖPNV kommst, ein **Tagesticket Plus** für den Gesamttraum Nürnberg gewinnen und tust nebenbei der Umwelt etwas Gutes.

# FEBRUAR

1

## Mittwoch, 22. Februar - Schwabthal

### Zapfen, Zahnabdrücke und weitere Zeichen – Spurenlesen mit Naturpark-Rangerin und Gebietsbetreuerin

Tiere zu beobachten ist ganz schön schwer, weil sich viele Tiere lieber vor uns Menschen verstecken. Aber auch ohne sie zu sehen können wir herausfinden, wer da draußen alles unterwegs ist. Ihr fragt euch wie? Dann kommt mit uns zum Spurenlesen und findet heraus wie man die Zeichen richtig deutet!



**Info:** Empfohlene  
Altersgruppe 7 – 12 Jahre



**Treffpunkt:** **P** Hohler Stein  
(zwischen Schwabthal und  
Rothmannsthal), Bad Staffelstein  
(50.06026° N, 11.10465° E)

**Dauer:** 13:00 – ca. 16:30 Uhr

**Anspruch:** Streckenlänge je nach  
Entdeckerfreude (ca. 4,0 km)

**Rangerin:** Julia Dummert



# MÄRZ



## Freitag, 10. März - Kirchenbirkig

### Wir basteln Samenbomben

Für Naturliebhaber und kleine Gartenrebellinnen!!! Wir zeigen Euch, wie man aus dem eigenen Garten ein Paradies für Schmetterlinge, Bienen und Co macht. Aus Erde, Ton und Blühwiesensamen stellen wir verschiedene Samenbomben her, die im Garten verteilt zu einer tollen Blumenwiese heranwachsen. Bastelmaterial vorhanden, gute Laune mitbringen!



**Info:** Empfohlene Altersgruppe 7 – 12 Jahre,  
Anmeldung bis 03.03.23, freiwillige Materialspende möglich

**Treffpunkt:** Geschäftsstelle Naturpark, Kirchenbirkig, Lohweg 2,  
ehemaliges Schulgebäude, (49.74259° N, 11.40243° E)

**Dauer:** 15:00 – ca. 17:00 Uhr

**Ranger:** Martin Kreisel, Christine Berner, Johannes Stemper



## Donnerstag, 30. März - Hetzles

### Von Eremiten, Zeugen und Eichenriesen

Auf einer Rundwanderung um den Hetzleser Berg vorbei am Naturschutzgebiet erleben wir das Kopfeichenland und lernen eine Jahrhunderte alte Nutzungsform der Bäume kennen. Schöne Aussichtspunkte belohnen uns nach einem steilen Aufstieg und bieten weite Sicht ins Forchheimer Umland. Der Weg bietet auch einige geologische Besonderheiten und lässt uns in die Geschichte des Zeugenberges eintauchen.



### Treffpunkt:

Hetzles, **P**

Richtung Streitbaum  
(49.64583° N,  
11.14302° E)



### Dauer:

16:00 – ca. 18:30 Uhr

### Anspruch:

Leichtes  
bis mittelschweres  
Gelände, ca. 8,0 km

### Rangerin:

Christine Berner



# APRIL

4

## Sonntag, 02. April - Oberleinleiter



### Frühlingsrunde im Tal der tosenden Tummler

Ein trockenes Tal, durch das sich unter ganz bestimmten Bedingungen ein kleiner Fluss schlängelt, der dann wieder versiegt? Löcher im Fels, aus denen plötzlich Wasser sprudelt? Ohne Garantie auf nasse Füße entdecken wir gemeinsam die Natur in einem ganz besonderen Tal - dem Oberen Leinleitertal.



**Treffpunkt:**  **P** Abzweig Heroldsmühle, zwischen Oberleinleiter und Tiefenpözl, (49.89057° N, 11.12767° E)

**Anspruch:** Leichtes bis mittelschweres Gelände, ca. 5,0 km

**Dauer:** 14:00 – ca. 16:30 Uhr, **Rangerin:** Julia Dummert

# APRIL

5

## Montag, 03. April - Kirchenbirkgig

### Jetzt wird gewerkelt!

Viele Vögel kehren aus ihren Winterquartieren zurück. Wir lernen mit euch einige Vogelarten kennen und bauen gemeinsam passende Nisthilfen. Du wirst staunen, wie unterschiedlich manche Vögel gerne wohnen! Wenn du Spaß am Werkeln hast, dann schnapp dir Arbeitshandschuhe und eine Astschere und mach mit!



**Info:** Geeignet für Kinder ab 9 Jahren, Anmeldung bis 27.03.2023, kleine Spende für Baumaterialien erwünscht!



**Treffpunkt:** Geschäftsstelle Naturpark,  
Kirchenbirkgig, Lohweg 2,  
ehemaliges Schulgebäude,  
(49.74259° N, 11.40243° E)

### Dauer:

13:30 – ca. 15:30 Uhr

### Ranger:

Johannes Stemper,  
Julia Dummert,  
Melanie Chiste´,  
Christine Berner



# APRIL

6

## Freitag, 14. April - Michelfeld

### Unterwegs in den Pegnitzauen

Auf der frühlingshaften Tour durch das Naturschutzgebiet „Pegnitzau zwischen Ranna und Michelfeld“ führt uns die abwechslungsreiche Wanderung vorbei am Naturparadies Kammerweiher, durch die Ränder des Veldensteiner Forstes und entlang der naturnahen Flussauen im Pegnitztal. Zwischendrin nehmen wir uns Zeit für eine kleine Brotzeit (bitte mitbringen).



### Treffpunkt:

 **P** An den  
Kammerweihern,  
bei Michelfeld,  
(49.68967° N,  
11.56064° E)

### Anspruch:

Leichtes Gelände,  
ca. 8,0 km

### Dauer:

15:00 – ca. 19:30 Uhr

### Ranger:

Melanie Chisté und  
Martin Kreisel



# APRIL



## Sonntag, 30. April - Behringersmühle

### Unterwegs im Ailsbachtal mit den Naturpark-Rangern

Berg-Tal-Fluss, eine naturkundliche Wanderung durch das Ailsbachtal. Warum bauen Biber Burgen, gibt es in der Fränkischen Schweiz noch Bachmuscheln und warum ist unser Landschaftsbild geprägt von Flusstälern und Wacholderhängen? Mit den Rangern erkunden wir eine vielfältige und schützenswerte Landschaft. Mit gemütlicher Einkehr.



**Treffpunkt:** Oberhalb Behringersmühle, an der Straße Richtung Unterailsfeld, erste **P**-nische linke Seite, zwischen Abzweig Hungenberg u. Abzweig Moschendorf (49.79253° N, 11.33088° E)

**Anspruch:** Leichtes bis mittelschweres Gelände, ca. 11,0 km

**Dauer:** 10:00 – ca. 17:00 Uhr

**Ranger:** Martin Kreisel und Johannes Stemper

# MAI

8

## Montag, 01. Mai - Simmelsdorf

### ...von allen Sinnen?!

Der Frühling ist da und die Natur explodiert! Wie wirkt sich das auf unseren Körper aus und warum versetzt das frische Grün die Menschen seit jeher in Euphorie? Wir sehen, riechen spüren und tausende Eindrücke prasseln auf uns ein. Heute gehen wir diesen Eindrücken genauer auf den Grund und erleben, was eine ganz bewusste Wahrnehmung der Natur in uns auslösen kann.



**Info:** Bitte Sitzkissen mitbringen und Zeckenschutz auftragen



**Treffpunkt:** Rathaus, Nürnberger Str. 16, 91245 Simmelsdorf (49.59510° N, 11.33640° E), **Anspruch:** Leichtes Gelände, ca. 6,0 km  
**Dauer:** 9:00 – ca. 11:30 Uhr, **Rangerin:** Christine Berner

MAI



9

## Samstag, 13. Mai - Pottenstein

### Aktionstag „Naturgenuss mit Handicap“

Unser erstes Projekt zum Thema „Naturgenuss mit Handicap“ geht in die heiße Phase. Gemeinsam mit seiner Frau Christin hat Dominik Herrmann für den Naturpark einige Tourenvorschläge erarbeitet, die für Menschen mit Mobilitätseinschränkung geeignet sind. Einen dieser Wege wollen wir heute mit euch berollen bzw. begehen, um den Austausch anzuregen und projektrelevante Erkenntnisse zu gewinnen.

**Info:** Tour extra für Menschen mit Mobilitätseinschränkungen

**Für Rollstuhlfahrer:** Hilfsmittel bzw. Begleitperson von Vorteil, barrierefreies WC vorhanden

**Treffpunkt:** Pottenstein, genauere Infos folgen nach Anmeldung

**Anspruch:** Gut verdichtete Schotterwege bzw.

Asphaltwege mit leichten Steigungen, ca. 3,0 km

**Dauer:** 12:00 – ca. 17:00 Uhr

**Ranger:** Johannes Stemper



# MAI



10

## Samstag, 20. Mai - Lohndorf

### Naturparkhof-Tour „Von pelzigen Landschaftsgestaltern und wilden Wäldern von morgen“

Gemeinsam machen wir uns auf ins Ellertal, um mehr über den „Burgherren“ des Biberbiotops zu erfahren. Weiter führt unser Weg durch ein Naturwaldreservat, wo der Wald sich selbst überlassen wird. Zurück in Lohndorf runden regionale Schmankerl direkt vom „Hof Veldensteiner Forst“ unsere Wanderung ab.



**Info:** Verköstigungspauschale 6,50 €/Person bitte passend mitbringen



**Treffpunkt:**  **P** Lohndorf, Lohntalstraße, (49.91941° N, 11.04740° E)

**Anspruch:** Mittelschweres Gelände, ca. 6,5 km

**Dauer:** 14:00 – ca. 18:00 Uhr

**Rangerin:** Julia Dummert





# MAI



## Freitag, 26. Mai - Hohenstadt

### Naturparkhof-Tour rund um den Hohenstädter Fels

Auf dieser Tour könnt ihr die wunderschöne Landschaft der Hersbrucker Schweiz genießen und den Genuss der Naturparkhöfe mit nach Hause nehmen. Auf geschwungenen Pfaden schlängeln sich unsere Wege hinauf auf den Hohenstädter Fels. Unser Ziel ist der Naturparkhof Vorratskammer in Kleinviehberg. Hier kosten wir Feinstes im Glas und können unsere Tour mit einem nachhaltigen Einkauf abrunden.



**Info:** 3 € Verköstigungspauschale bitte passend mitbringen



**Treffpunkt:** Bahnstation Hohenstadt

**Anspruch:** Mittelschweres Gelände, steile Aufstiege, Trittsicherheit nötig, ca. 8,0 km, **Dauer:** 15:15 – ca. 19:00 Uhr

**Rangerin:** Melanie Chisté



# JUNI



## Donnerstag, 08. Juni - Schnaittach

### Die Festung und ihre pflanzlichen Bewohner

Der Rothenberg wurde von Menschen bereits 600 v. Chr. besiedelt und hat seitdem eine bewegte Geschichte erlebt. Noch heute thront die Festung Rothenberg weithin sichtbar über Schnaittach. Mittlerweile bewohnen das herrschaftliche Bauwerk nur noch Tiere und Pflanzen. Diese kleinen und unscheinbaren Bewohner stehen im Mittelpunkt unserer Tour auf die Festung. Als Festungsbewohner muss man Spezialist sein und manches Extrem aushalten können. Neugierig geworden? Dann kommt mit!



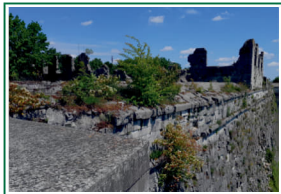
**Treffpunkt:** Schnaittach,  **P**

Ende Fürstenweg,  
(49.55955° N, 11.36627° E)

**Anspruch:** Leichte Wanderung  
mit An- und Abstieg, nicht  
kinderwagentauglich, ca. 3,0 km

**Dauer:** 9:30 – ca. 11:30 Uhr

**Rangerin:** Christine Berner



# JUNI

13

## Freitag, 16. Juni - Haßlach

### Feierabendrunde zur „Hohen Leite“

Abendliche Genießer-Tour zu einem der schönsten Ausblicke der Fränkischen Schweiz. Bei der naturkundlichen Wanderung führt unser Weg durch das Landschaftsschutzgebiet auf die „Hohe Leite“. Neben einem grandiosen Ausblick auf die Fränkische Schweiz bietet der Bergrücken auch noch eine sehr sehenswerte Vielfalt an Tieren und Pflanzen, die wir im Laufe der Wanderung entdecken können.



**Treffpunkt:**  **P** kurz nach Haßlach (Pottenstein) in Richtung Steifling auf der linken Seite, (49.80178° N, 11.40728° E)

**Anspruch:** Mittelschweres Gelände, ca. 3,0 km

**Dauer:** 19:00 – ca. 21:00 Uhr

**Ranger:** Martin Kreisel



# JUNI



14

## Donnerstag, 29. Juni - Engelhardsberg

### Naturparkhof-Tour nach Engelhardsberg

In Zusammenarbeit mit der Öko-Modellregion Fränkische Schweiz besuchen wir Familie Beyer auf ihrem Biohof und gewinnen einen Eindruck, wie hier biologisch und nachhaltig gewirtschaftet wird. Ausgehend vom Wiesenttal kommen wir auf dem Weg dorthin durch die Versturzhöhle Riesenburg und vorbei an idyllischen Rinderweiden des Hofes. Selbstverständlich darf eine Einkehr in der hofeigenen Raststation nicht fehlen!



**Treffpunkt:**  an der Riesenburg, zwischen Behringersmühle und Doos (49.80453° N, 11.29538° E)



**Anspruch:** Mittelschweres Gelände, ca. 2,5 km

**Dauer:** 17:30 – ca. 21:00 Uhr

**Ranger:** Johannes Stemper



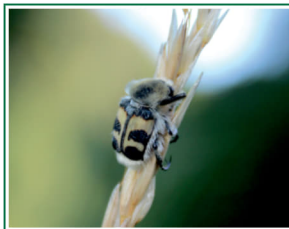
# JUNI

15

## Freitag, 30. Juni - Pommelsbrunn

### Was krabbelt da in unseren Wiesen?

Unsere Wiesen stecken voller kleiner Wunder und Abenteuer! Entdecke mit den Rangern welche Insekten und anderen Krabbler sich in den Wiesen verbergen und erforsche mit uns die Welt der kleinen Lebewesen.



**Info:** Für Kinder von 6 – 12 Jahren. Sonnenschutz nicht vergessen!



**Treffpunkt:** Naturfreundehaus, Wied 3, Pommelsbrunn  
(49.50650° N, 11.50181° E)



**Anspruch:** Mittelschweres Gelände, **Dauer:** 15:15 – ca. 18:15 Uhr  
**Ranger:** Melanie Chisté, Christine Berner, Johannes Stemper

## Sonntag, 02. Juli - Kleinziegenfeld

### Starke Zähne und zarte Flügel – Unterwegs im Kleinziegenfelder Tal

Entlang der Weismain, umgeben von mächtigen Felsen und auf kargen, artenreichen Trockenrasenhängen erkunden wir gemeinsam das NATURA 2000-Gebiet im Kleinziegenfelder Tal – immer auf den Spuren seiner besonderen tierischen und pflanzlichen Bewohner. Nach der Tour gibt es die Möglichkeit zur Einkehr.



### Treffpunkt:

 **P** Kleinziegenfeld  
(50.02316° N, 11.19853° E)



### Anspruch:

Mittelschweres Gelände mit zwei steilen, anspruchsvollen Anstiegen, ca. 8,0 km



### Dauer:

14:00 – ca. 18:00 Uhr

**Rangerin:** Julia Dummert



JULI



## Donnerstag, 06. Juli - Kunreuth

### Nach Johanni kommt die Heuernte – Senioren im Naturpark

Der Sommer ist da und es ist Zeit für die Heuernte! Wie hat man das früher bewerkstelligt und wer beherrscht noch das Dengeln, Wetzen und Mähen mit der Handsense? Wir erinnern uns gemeinsam, probieren aus, wie es funktioniert und nehmen auch ein kleines Stück Wiese mit nach Hause. Im Anschluss besteht die Möglichkeit einer gemütlichen Einkehr im Brauhaus in Kunreuth. In Kooperation mit Kunreuth – hier lässt sich´s leben e. V.



**Infos:** Extra für Seniorinnen und Senioren. Bitte Sonnenschutz und Getränk mitbringen. Findet nur bei trockenem Wetter statt, bitte Infos nach Anmeldung beachten!

**Treffpunkt:** Am Kindergarten, Kirchberg 34, 91358 Kunreuth (49.68026° N, 11.14758° E)

**Anspruch:** Kurzer Fußweg, einfaches Gelände

**Dauer:** 9:30 – ca. 12:00 Uhr

**Rangerin:** Christine Berner



# JULI

18

## Donnerstag, 13. Juli - Krögelstein

### Die Oberlauftäler der Kainach

Bei einer geführten Rundwanderung geht es von Krögelstein vorbei an steilen Felsen und Wacholderheiden durch die idyllischen Täler von Kaiserbach und Schwalbach nach Wonsees und zurück. Unterwegs lernen wir neben kulturhistorischen Besonderheiten einige schützenswerte Lebensräume und deren Bewohner kennen.

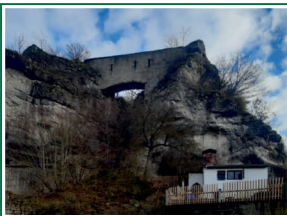


**Treffpunkt:** Krögelstein, **P** bei Haltestelle „Unteres Dorf“  
(49.97489° N, 11.27317° E)



**Anspruch:** Leichtes Gelände, ca. 9,0 km

**Dauer:** 16:00 – ca. 21:30 Uhr, **Ranger:** Johannes Stemper





JULI

19

## Freitag, 14. Juli - Romansthal




© Hauke Lindhorst

### Nachts im Naturpark –

#### Am Staffelberg mit Naturpark-Rangerin und Gebietsbetreuerin

Wenn wir schlafen, werden andere erst richtig wach. Entdeckt mit uns gemeinsam die Nacht am Staffelberg und erfahrt mehr über die nächtlichen Lebewesen und ihre Anpassungen, die Bedeutung der Dunkelheit und den Staffelberg. Mit Batdetektor und Lichtfalle nähern wir uns den Geschöpfen der Nacht.



**Treffpunkt:**  P Romansthal (50.09846° N, 11.03210° E)

**Anspruch:** Leichtes Gelände, aber bei Nacht, ca. 4,5 km

**Dauer:** 21:00 – ca. 23:30 Uhr, **Rangerin:** Julia Dummert

# JULI

20

## Freitag, 21. Juli - Oberhauenstein



### Mythen rund um den Hollenberg

Lebte in grauer Vorzeit Frau Holle tatsächlich auf dem Hollenberg, woher haben Burg und Berg ihren Namen bekommen? Wir starten unsere abwechslungsreiche Wanderung in Oberhauenstein und streifen durchs wunderschöne Püttlachtal in Richtung der Ruine Hollenberg, wo uns eine herrliche Aussicht erwartet. Auf dem Weg entdecken wir Fauna und Flora sowie geologische Besonderheiten dieser Region.



**Info:** Rastmöglichkeit (Bergstation Hollenberg / Getränkeautomat)

**Treffpunkt:**  in Oberhauenstein (49.77549° N, 11.46526° E)

**Anspruch:** Mittelschweres Gelände, ca. 7,0 km

**Dauer:** 18:00 – ca. 21:00 Uhr, **Ranger:** Martin Kreisel

# AUGUST



21


## Dienstag, 01. August - Gräfenberg

### Natur-Radeln mit dem Ranger

Die gemütliche Radrunde führt von Gräfenberg auf einer leichten Mountainbike-Strecke der „Bikeschaukel“ durch den Buchwald nach Großenohe und zurück. Bei vielen Zwischenstopps entdecken wir einige für die Fränkische Schweiz typische Lebensräume und erfahren vieles darüber, wie unsere herrliche Landschaft entstanden ist. Begleitet werden wir von Mitch – Mitinitiator der Bikeschaukel Fränkische Schweiz.

**Info:** Geländegängiges Fahrrad von Vorteil. Fahrradschloss und reichlich Wasser mitnehmen!



**Treffpunkt:** Gräfenberg,  **P**  
Egloffsteiner Straße (gegenüber  
Schotterwerk Bärnreuther+  
Deurlein) (49.65268° N,  
11.24938° E)

**Anspruch:** Leichtes bis mittel-  
schweres Gelände, meist unbe-  
festigte Wege, ca. 14,0 km

**Dauer:** 16:30 – ca. 20:00 Uhr

**Ranger:** Johannes Stemper



# AUGUST



## Mittwoch, 02. August - Hollfeld

### Plitsch, platsch, blubb oder ein Erlebnistag am Wasser

Das erfrischende Nass bietet jetzt im Sommer nicht nur eine willkommene Abkühlung, sondern vielen Tieren und Pflanzen auch ein Zuhause. Entdecke zusammen mit den Rangern mit viel Spiel, Spaß und jeder Menge Forscherdrang, welche Geheimnisse sich sowohl am als auch im Wasser verbergen.



**Info:** Für Kinder von 7 - 12 Jahren. Bitte Handtuch, Gummistiefel oder Badesandalen, eventuell Wechselklamotten mitbringen.



**Treffpunkt:** **P** Freibad Hollfeld (49.94197° N, 11.29532° E)

**Dauer:** 13:00 – ca. 17:30 Uhr, **Ranger:** Martin Kreisel, Julia Dummert, Melanie Chisté, Johannes Stemper

# AUGUST

23

## Freitag, 4. August - Roschlaub




© Hauke Lindhorst

### Nachts im Naturpark – An der Hohen Metzze

Wenn wir schlafen, werden andere erst richtig wach. Entdeckt die Nacht bei Roschlaub und auf der Hohen Metzze und erfahrt mehr über die nächtlichen Lebewesen, ihre Anpassungen und die Bedeutung der Dunkelheit für Mensch und Tier. Mit Batdetektor und Lichtfalle nähern wir uns den Geschöpfen der Nacht.



**Treffpunkt:**  Roschlaub (50.01509° N, 11.02591° E)

**Anspruch:** Großteils leichtes Gelände, aber bei Nacht, ca. 4,0 km

**Dauer:** 20:45 – ca. 23:15 Uhr, **Rangerin:** Julia Dummert

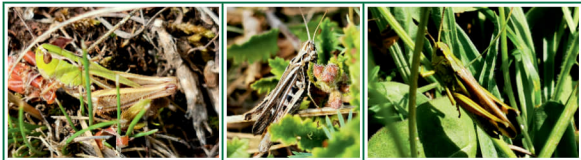
# AUGUST

24

## Sonntag, 06. August - Weidlwang

### Heuschreckenkundliche Wanderung

Was wäre ein Sommertag ohne die Geräuschkulisse der Heuschrecken auf den Wiesen? Auf dieser kleinen Wanderung lernen wir das Wichtigste über unsere heimischen Heuschrecken, die Artbestimmung und ihren Schutz. Mit Keschern, Becherlupen und Bestimmungshilfe entdecken wir verschiedene Lebensräume und Gemeinschaften.



**Info:** Falls vorhanden gerne Lupe und Kescher mitbringen, wir haben auch einige zum Verleihen parat.

**Treffpunkt:** **P** -fläche an den Bahngleisen, Weidlwang in Richtung Stein, gleich nach der Bahnunterführung rechts (49.72756° N, 11.55472° E), **Anspruch:** Leichtes Gelände, ca. 2,5 km

**Dauer:** 14:00 – ca. 17:00 Uhr, **Rangerin:** Melanie Chisté

# AUGUST

25

## Mittwoch, 09. August - Viehhofen

### Höhlen entdecken rund um Viehhofen

Auf dieser Rundwanderung nehmen wir euch mit in dunkle Karsthöhlen und zeigen euch diesen faszinierenden Lebensraum. Wie entstehen Höhlen? Haben Steinzeitmenschen darin gewohnt? Wer wohnt sonst noch so in Höhlen? Das und vieles mehr erfahrt ihr auf diesem Höhlenabenteuer für Groß und Klein. Also Stirnlampe nicht vergessen und abtauchen in die Dunkelheit!



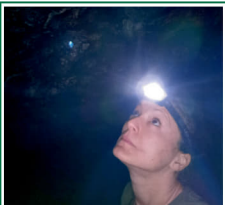
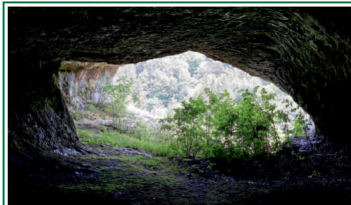
**Treffpunkt:** Viehhofen (bei Velden),  **P** im Ortszentrum  
(49.63582° N, 11.47474° E)



**Anspruch:** Leichtes bis mittelschweres Gelände, ca. 6,5 km

**Dauer:** 15:00 – ca. 18:30 Uhr

**Ranger:** Melanie Chisté, Martin Kreisel



# AUGUST

26

## Freitag, 25. August - Pruppach

### Lebensraum Hecke rund um den Ossinger

Hecken sind ein wichtiger Lebensraum und kleine Schatzkammern der Artenvielfalt. Entdecke mit der Rangerin auf einer schönen Wanderung einerseits diesen bedeutsamen Lebensraum und genieße ganz nebenbei wundervolle Aussichten über die Jurlandschaft. Nach der guten Hälfte kehren wir gemeinsam in Ratzenhof ein.



**Treffpunkt:**  **P** Pruppach (Hirschbach) beim Bogenparcour  
(49.59231° N, 11.62419° E)



**Anspruch:** Leichtes bis mittelschweres Gelände, ca. 6,5 km

**Dauer:** 15:00 – ca. 18:30 Uhr



**Ranger:** Melanie Chisté





# AUGUST



27


## Samstag, 26. August - Trieb

### Nächtlichen „Flattermäusen“ auf der Spur – Führung zur Internationalen Batnight

In die Haare fliegen? Mit den Ohren „sehen“? Kopfüber an der Decke hängen? Blut saugen? Vieles wird unseren Fledermäusen zugeschrieben. Doch stimmt das wirklich? Gemeinsam erfahren wir mehr über die heimlichen Jäger der Nacht und kommen ausgerüstet mit Batdetektoren den „Flattermäusen“ auf die Spur.



#### Treffpunkt:

 **P** Trieb (Lichtenfels),  
Ende Abt-Hemmerlein-Str.  
(50.14147° N, 11.13381° E)



#### Anspruch:

Leichtes Gelände,  
aber bei Nacht,  
ca. 4,5 km

#### Dauer:

20:00 – ca. 22:30 Uhr,

#### Rangerin:

Julia Dummert

©Julia Dummert



# SEPTEMBER

28

## Freitag, 01. September - Neutras



### Höhlen entdecken rund um Neutras

Entdecke mit den Rangerinnen die vielfältige Welt der Höhlen damals und heute. Auf dieser Rundwanderung nehmen wir euch mit in diese faszinierenden dunklen Lebensräume, also packt eure Stirnlampen und überknielange Hosen ein und los geht's! Zum Abschluss erwartet uns eine gemütliche Einkehr im Biergarten des Res'n Bauernhof.



**Treffpunkt:** **P** Parkplatz des Res'n Bauernhof  
(49.53484° N, 11.54785° E)

**Anspruch:** Mittelschweres Gelände, ca. 8,0 km

**Dauer:** 15:00 – ca. 19:00 Uhr (zzgl. Einkehr)

**Rangerinnen:** Melanie Chisté, Julia Dummert



# SEPTEMBER



## Sonntag, 03. September - Ebermannstadt

### Der Naturpark wird 55 Jahre alt!

Wir feiern mit unseren Naturparkhöfen. Auf dem kleinen Festplatz in Ebermannstadt bieten die Naturparkhöfe Spezialitäten aus der Region an. Lerne die Hofbetreiber kennen und erlebe die große Vielfalt nachhaltig produzierter Produkte. Genieße Köstlichkeiten aus heimischer Biolandwirtschaft und freu' dich auf interessante Aussteller\*innen rund um das Thema Kulturlandschaft bei uns im Naturpark.



**Wo?** An der Wiesent (Chantonnay Promenade), Ebermannstadt (49.77855° N, 11.18622° E)

**Wann?** 10:00 – 17:00 Uhr



**Info:** Bitte beachte die Hinweise zu den Straßensperrungen (autofreier Sonntag / Fränkische-Schweiz-Marathon). Nähere Infos dazu rechtzeitig in der Tagespresse und unter [www.naturparkinfo.de](http://www.naturparkinfo.de)

# SEPTEMBER

30

## Donnerstag, 07. September - Wannbach

### Feierabendrunde zum Dietrichstein

Vom Trubachtal geht es entlang des Weißenbachs hinauf zum Burgstall Dietrichstein. Auf dem Rundweg – ein Abschnitt des Pretzfelder Kirschenwegs – erkunden wir verschiedenste Lebensräume und entdecken Zeugnisse längst vergangener Tage. Belohnt werden wir am Dietrichstein mit einem herrlichen Ausblick über die Täler von Trubach und Wiesent.



### Treffpunkt:

Wannbach, Bolzplatz  
hinter der Kirche  
(49.74624° N,  
11.20959° E)



### Anspruch:

Leichtes bis mittel-  
schweres Gelände,  
ca. 7,0 km

### Dauer:

16:30 – ca. 20:00 Uhr

### Ranger:

Johannes Stemper



# SEPTEMBER



31

## Freitag, 08. September - Dreuschendorf

### Nächtliche „Flattermäuse“ – Fledermäusen auf der Spur

In die Haare fliegen? Mit den Ohren „sehen“? Kopfüber an der Decke hängen? Blut saugen? Vieles wird unseren Fledermäusen zugeschrieben. Doch stimmt das wirklich? Gemeinsam erfahren wir mehr über die heimlichen Jäger der Nacht und kommen ausgerüstet mit Batdetektoren den „Flattermäusen“ auf die Spur.



### Treffpunkt:

**P** Gemeinschaftshaus  
Dreuschendorf, Schußbach-  
weg 7, Buttenheim)  
(49.80878° N, 11.05715° E)

### Anspruch:

Leichtes Gelände,  
aber bei Nacht,  
ca. 5,0 km

### Dauer:

19:30 – ca. 22:00 Uhr,

### Rangerin:

Julia Dummert

©Julia Dummert



# SEPTEMBER



## Samstag, 23. September - Ebermannstadt

### Aktionstag Wald

Der Wald steckt voller Überraschungen! Heute begeben wir uns auf die Suche nach tierischen Spuren, lernen unsere Bäume besser kennen und bauen uns eine Notbehausung aus Naturmaterialien. Komm mit den Rangern auf eine spannende Entdeckungstour mit witzigen Spieleinlagen im Wald!



**Info:** Empfohlene Altersgruppe 7 – 12 Jahre. Anmeldung bis spätestens 16.09.2023. Bitte wetterfeste Kleidung und feste Schuhe mitbringen.



**Treffpunkt:** Ebermannstadt, Parkplatz Jugendhaus Burg Feuerstein  
(49.784620° N, 11.161109° E)

**Anspruch:** Leichtes bis mittelschweres Gelände, ca. 7,0 km

**Dauer:** 13:00 – ca. 18:00 Uhr

**Ranger:** Johannes Stemper, Martin Kreisel



# SEPTEMBER



33

## Donnerstag, 28. Sep. - Mittelehrenbach

### Naturparkhof-Tour bei Mittelehrenbach

In Zusammenarbeit mit der Öko-Modellregion Fränkische Schweiz besuchen wir Bio Erzeuger und gewinnen einen Eindruck, wie biologisch und nachhaltig gewirtschaftet wird. Diesmal führt uns der Weg zum Biohof Schmidt in Mittelehrenbach. Von der sagenumwobenen Moritzkapelle aus steigen wir ins Tal ab, vorbei an Streuobstbäumen und dem wunderbaren Kalktuffbach. Wir erfahren Näheres über die Öko-Modellregion und es gibt die Möglichkeit, köstliche Streuobstprodukte direkt beim Erzeuger zu verkosten.

**Info:** 10,00 € für Verköstigung bitte passend mitbringen, Anmeldung erbeten bis 24.09.2023

**Treffpunkt:**  **P** Moritzkapelle (49.70477° N, 11.18530° E)

**Anspruch:** Leichtes bis mittelschweres Gelände, ca. 6,0 km

**Dauer:** 16:30 – ca. 19:00 Uhr, **Rangerin:** Christine Berner



# OKTOBER

34

## Freitag, 06. Oktober - Plankenfels

### Was wächst denn da?

Auf einer herrlichen Tour entlang der Wiesent, rund um Plankenfels und die Burgruine Plankenstein entdecken wir eine Vielzahl verschiedener einheimischer Strauch- und Baumarten. Dabei lernt ihr mehr über die wichtigsten Erkennungsmerkmale der verschiedenen Arten, einiges über kulturhistorische Nutzung, Heilkräfte, sowie ihre Bedeutung für die Umwelt.



**Treffpunkt:** **P** südlich von Plankenfels am Ende der Berggasse (49.88292° N, 11.33908° E)

**Anspruch:** Mittelschweres Gelände, ca. 7,0 km

**Dauer:** 15:00 – ca. 18:00 Uhr, **Ranger:** Martin Kreisel





# OKTOBER

35

## Freitag, 13. Oktober - Hiltpoltstein

### Wie Hecken schmecken – Köstlichkeiten aus Wildobst

Auf einer kurzen Rundwanderung auf dem Obstlehrpfad in Hiltpoltstein lernen wir die Besonderheiten der Wildfruchthecken kennen und welche interessanten Geschichten sie zu erzählen haben. Anschließend gibt es verschiedene Wildobstköstlichkeiten zu probieren und wir bekommen Anregungen zu Verarbeitung und Lagerung. Schmackhafte Schätze frisch zubereitet oder konserviert sind eine wunderbare Ergänzung für die Winterküche und auch ein schönes Geschenk!  
Es besteht die Möglichkeit, fertige Produkte zu erwerben.

**Infos:** Bitte Messer, Küchenhandtuch, kleines Schraubglas, Materialkosten (15,00 €/13,50 € ermäßigt, bar vor Ort zu bezahlen) mitbringen.

**Treffpunkt:** : Obstinformationszentrum Fränkische Schweiz, Möchser Weg 12, Hiltpoltstein (49.66459° N, 11.32448° E)

**Anspruch:** Leichtes Gelände, ca. 2,0 km

**Dauer:** 16:00 – ca. 19:00 Uhr

**Rangerin:** Christine Berner



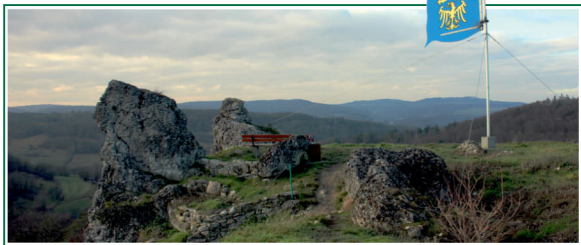
# OKTOBER

36

## Sonntag, 15. Oktober - Niesten

### Schattige Täler und luftige Höhen

Diese Tagestour bietet einen Wechsel malerischer Täler und luftiger Höhen mit grandiosen Ausblicken sowie allerlei Wissenswertes über Flora, Fauna und was uns die Natur sonst noch zeigt. Von Niesten geht es durchs Bärenental, auf den Görauer Anger, durchs Zillertal und auf die Burgruine Niesten.



**Treffpunkt:**  **P** Niesten (Höhe Burgberg), Weismain  
(50.07225° N, 11.26178° E)



**Anspruch:** Überwiegend leichtes Gelände, Auf- und Abstieg zur Burgruine Niesten auf steileren Pfaden, ca. 13,0 km

**Dauer:** 10:00 – ca. 16:30 Uhr, **Rangerin:** Julia Dummert

# OKTOBER

37

## Freitag, 20. Oktober - Hetzles

### Streuobst erleben

Wer ist denn bitte Kaiser Wilhelm? Was versteckt sich in jedem Apfel? Wieso heißt Streuobst eigentlich Streuobst? Diese und viele andere Fragen beantworten wir euch an unserem Streuobsttag! Bei einer Wiesenerkundung finden wir heraus, wer alles in und auf einer Streuobstwiese lebt. Im Anschluss gibt es allerlei Leckeres zum Probieren und natürlich zum selber machen.



**Info:** Für Kinder von 7 - 13 Jahre. Materialkosten 3€, bitte schmutzfeste Kleidung und kleines Schraubglas mitbringen. Anmeldung bis Montag, 16.10. erbeten.

**Treffpunkt:** Skihütte Hetzles, Bergweg Richtung Segelflugplatz (49.63698° N, 11.14328° E)

**Dauer:** 14:30 – ca. 16:30 Uhr

**Ranger:** Christine Berner, Martin Kreisel, Johannes Stemper, Melanie Chisté



# OKTOBER

38

## Sonntag, 22. Oktober - Igensdorf

### In Teufels Küche

Legt man sich mit dem Falschen an, kommt man schnell in Teufels Küche! Wir machen uns auf den Weg zu sagenumwobenen Orten und erfahren, wie diese zu ihrem Ruf kamen. Die besten Geschichten schreibt die Natur selbst. Eine Tour durch abwechslungsreiche Landschaft mit allerlei Geschichten zum Staunen, Schmunzeln und Schaudern...



**Treffpunkt:** Igensdorf

am Brunnen

Eberhardsbergstraße

(49.62274° N, 11.23051° E)

**Anspruch:** Leichte Wanderung mit An- und Abstieg, nicht kinderwagentauglich, ca. 6,0 km

**Dauer:** 9:30 – ca. 11:30 Uhr

**Rangerin:** Christine Berner



# NOVEMBER

39

## Freitag, 03. November - Stadelhofen

### Fährten, Federn und weitere Funde – Spurenlesen für Klein und Groß

Ob Huf- oder Pfotenabdruck, angeknabberter Zapfen oder verlorene Feder – viele scheue oder nachtaktive Tiere hinterlassen uns nur kleine Hinweise auf ihre Anwesenheit. Finde die Spuren der versteckten Naturbewohner und lerne sie zu deuten. Diesmal dürfen die „Großen“ der Familie auch gerne mit ☺.



**Treffpunkt:**  **P** Stadelhofen, von Hollfelder Straße Radweg Richtung Treunitz (49.99848° N, 11.19697° E)

**Anspruch:** Streckenlänge je nach Entdeckerfreude

**Dauer:** 13:00 – ca. 16:30 Uhr

**Rangerin:** Julia Dummert



# DEZEMBER

40

## Freitag, 22. Dezember - Gößweinstein

### Die Raunächte beginnen!

Die Raunächte sind eine magische Zeit. Wir wandern durch die winterliche Natur und freuen uns nach der längsten Nacht des Jahres auf die Rückkehr des Lichts! Wir wandern in die Dämmerung und lassen die Natur auf uns wirken. Unterwegs erfahrt ihr allerlei Wissenswertes über fränkisches Brauchtum in dieser besonderen Zeit.

**Info:** Achtung, die Teilnehmerzahl ist begrenzt!



**Treffpunkt:**  **P** Breitenberg am Ortsrand von Gößweinstein (49.76743° N, 11.34560° E)



**Anspruch:** Einfache Wanderung, ca. 6,0 km

**Dauer:** 14:00 – ca. 16:00 Uhr

**Rangerin:** Christine Berner



# DEZEMBER

41

## Mittwoch, 27. Dezember - Obertrubach

### In einer Vollmondnacht

Die Nächte zwischen den Jahren haben eine besondere Faszination und Luna ist unser ständiger Begleiter.

Auf einer kurzen Wanderung erfahren wir, wie Mond und Natur in Wechselwirkung stehen.

Am Lagerfeuer warten wir, bis der Vollmond am Himmel zu sehen ist.



**Info:** Findet nur bei trockenem Wetter statt, bitte Infos nach Anmeldung beachten! Warme Kleidung und festes Schuhwerk erforderlich.

**Treffpunkt:** Leinberg 21, Obertrubach (49.69437° N, 11.34142° E)

**Anspruch:** Leichtes bis mittelschweres Gelände, aber bei Nacht, ca. 3,0 km

**Dauer:** 19:30 – ca. 21:30 Uhr

**Rangerin:** Christine Berner



2023



Verein Naturpark  
Fränkische Schweiz - Frankenjura e. V.  
Geschäftsführer: Christoph Hurnik  
Lohweg 2  
91278 Pottenstein/Kirchenbirkig  
☎ 09243 70197-43  
✉ [poststelle@naturparkinfo.de](mailto:poststelle@naturparkinfo.de)



Informiere dich über Aktuelles  
im Naturpark unter  
[www.naturparkinfo.de](http://www.naturparkinfo.de)



oder besuche uns auf  
**facebook** und **instagram**  
(@naturparkfrankenjura)



Schon auf  
digitaler Wanderung mit  
unseren Rangern gewesen?  
Hier ausprobieren:  
[vimeo.com/naturparkfrankenjura](https://vimeo.com/naturparkfrankenjura)



Fotos: Archiv Naturpark  
Auflage: 3.000 Stück / Januar 2023  
Die Broschüre ist auf Recycling-Papier gedruckt